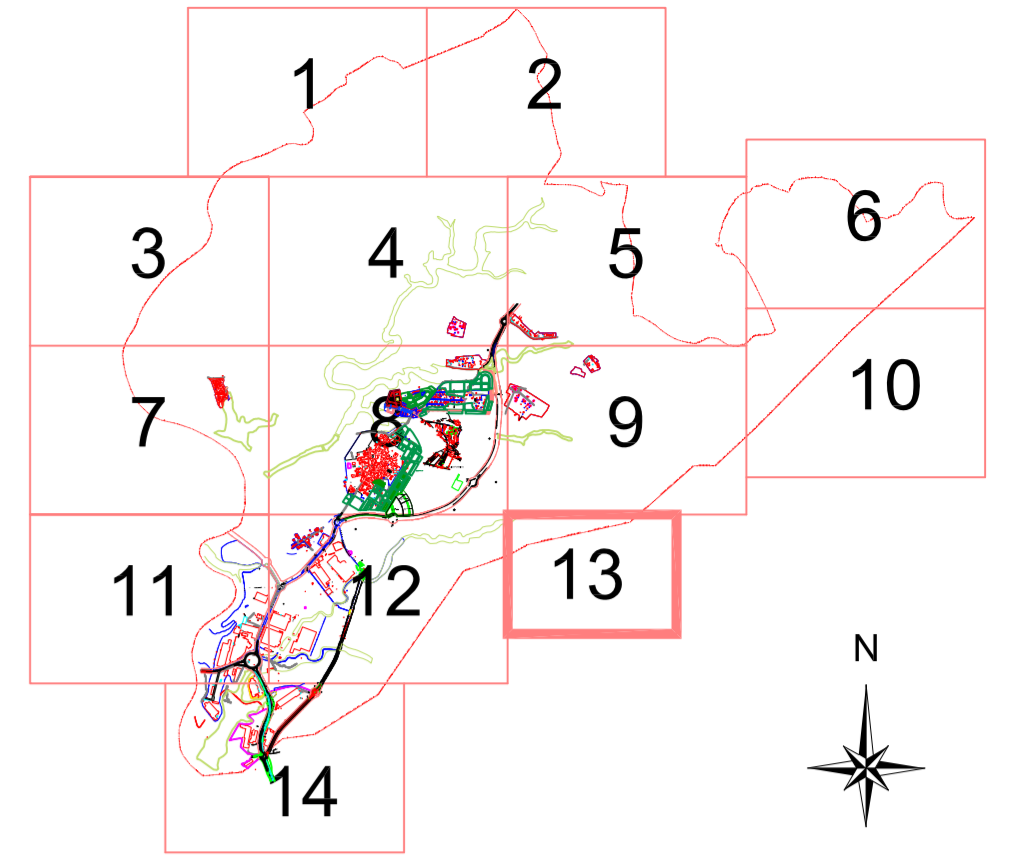


CLASIFICACIÓN Y CALIFICACIÓN DEL SUELO

- SUELOS URBANOS**
- LÍMITE DEL SUELO URBANO
 - SUELO URBANO RESIDENCIAL
 - SUELO URBANO RESIDENCIAL (PLANEAMIENTO DIFERIDO)
 - SUELO URBANO INDUSTRIAL
- SUELOS URBANIZABLES**
- LÍMITE DEL SUELO URBANIZABLE
 - SUELO URBANIZABLE RESIDENCIAL
 - SUELO URBANIZABLE RESIDENCIAL SECTOR 6
 - SUELO URBANIZABLE INDUSTRIAL
- TIPOLOGIAS EDIFICATORIAS**
- RESIDENCIAL TIPOLOGIA-1 (manzana compacta)
 - RESIDENCIAL TIPOLOGIA-2 (bloque exento - adosado)
 - INDUSTRIAL GENÉRICO
 - INDUSTRIAL - TERCIARIO
 - RESIDENCIAL - TERCIARIO
- SUELOS NO URBANIZABLES**
- SUELO NO URBANIZABLE COMÚN
- SUELOS NO URBANIZABLES PROTEGIDOS**
- HIDRAULICO (BARRANCOS)
 - MONTE UTILIDAD PÚBLICA
 - FORESTAL Y DE MONTES
 - AGRICOLA
 - EXPLOTACIONES MINERAS
 - YACIMIENTOS ARQUEOLÓGICOS
 - DEPURADORA INDUSTRIAL
 - VIAS PECUARIAS
- RED PRIMARIA**
- PARQUE PÚBLICO (PQL)
 - POLIDEPORTIVO (PRD)
 - CEMENTERIO (PID)
 - ESTACIÓN DE TRANSFORMACIÓN (PID)
 - VIARIOS (PRV)



SIGNOS UTILIZADOS

- DOTACIONAL
- ZONA VERDE
- FUERA DE ORDENACIONN
- EDIFICIOS CATALOGADOS
- DEPURADORAS
- ZONAS INCENDIADAS
- ZONAS DE ORDENACIÓN
- UNIDADES DE EJECUCIÓN
- SECTORES SUELO URBANIZABLE

AJUNTAMENT DE SANT JOAN DE MORÓ

DOCUMENTO REFUNDIDO DEL PLAN GENERAL DE SANT JOAN DE MORÓ

El arquitecto municipal: **PLANO DE ORDENACIÓN: USOS PORMENORIZADOS, ALINEACIONES Y RASANTES** PLANO: **22** (1-02-13)

Erillio Segura Sanchez Fecha: VIII-2015 Escala: 1/2.000