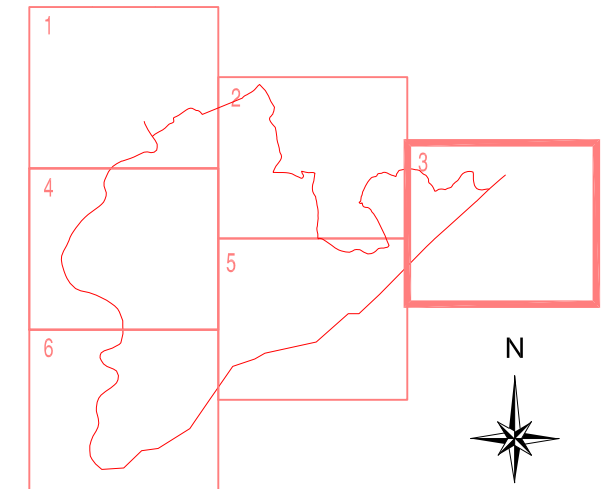


CLASIFICACIÓN Y CALIFICACIÓN DEL SUELO

SUELOS URBANOS	
SUELO URBANO RESIDENCIAL	
SUELO URBANO RESIDENCIAL (PLANEAMIENTO DIFERIDO)	
SUELO URBANO INDUSTRIAL	
SUELOS URBANIZABLES	
SUELO URBANIZABLE RESIDENCIAL	
SUELO URBANIZABLE INDUSTRIAL	
TIPOLOGIAS EDIFICATORIAS	
RESIDENCIAL TIPOLOGIA-1 (manzana compacta)	
RESIDENCIAL TIPOLOGIA-2 (bloque abierto - adosado)	
INDUSTRIAL GENÉRICO	
INDUSTRIAL - TERCIARIO	
SUELOS NO URBANIZABLES	
SUELO NO URBANIZABLE COMÚN	
SUELOS NO URBANIZABLES PROTEGIDOS	
HIDRAULICO (BARRANCOS)	
MONTE UTILIDAD PÚBLICA	
FORESTAL Y DE MONTES	
AGRICOLA	
EXPLOTACIONES MINERAS	
YACIMIENTOS ARQUEOLÓGICOS	
DEPURADORA INDUSTRIAL	
VÍAS PECUARIAS (CAÑADAS) 75 m	
VÍAS PECUARIAS (VEREDAS) 20 m	
RED PRIMARIA	
PARQUE PÚBLICO (POL)	
POLIDEPORTIVO (PRD)	
CEMENTERIO (PID)	
ESTACIÓN DE TRANSFORMACIÓN (PID)	
VIARIOS (PRV)	
RED ABASTECIMIENTO AGUA (PID)	
RED GENERAL ALCANTARILLADO (PID)	
RED MEDIA TENSIÓN	
RED ALTA TENSIÓN	
SIGNOS UTILIZADOS	
RED SECUNDARIA VIARIOS	
EDIFICIOS CATALOGADOS	
DEPURADORAS	
ZONAS INCENDIADAS	
ZONAS DE ORDENACIÓN	
UNIDADES DE EJECUCIÓN	
SECTORES SUELO URBANIZABLE	



 **AJUNTAMENT DE SANT JOAN DE MORÓ**

DOCUMENTO REFUNDIDO DEL PLAN GENERAL DE SANT JOAN DE MORÓ

El arquitecto municipal:	PLANO DE ORDENACIÓN: CALIFICACIÓN DEL SUELO Y ORDENACIÓN ESTRUCTURAL	PLANO:
Emilio Segarra Sancho		6 (0-01-03)
Fecha:	VIII-2015	Escala:
		1/10.000